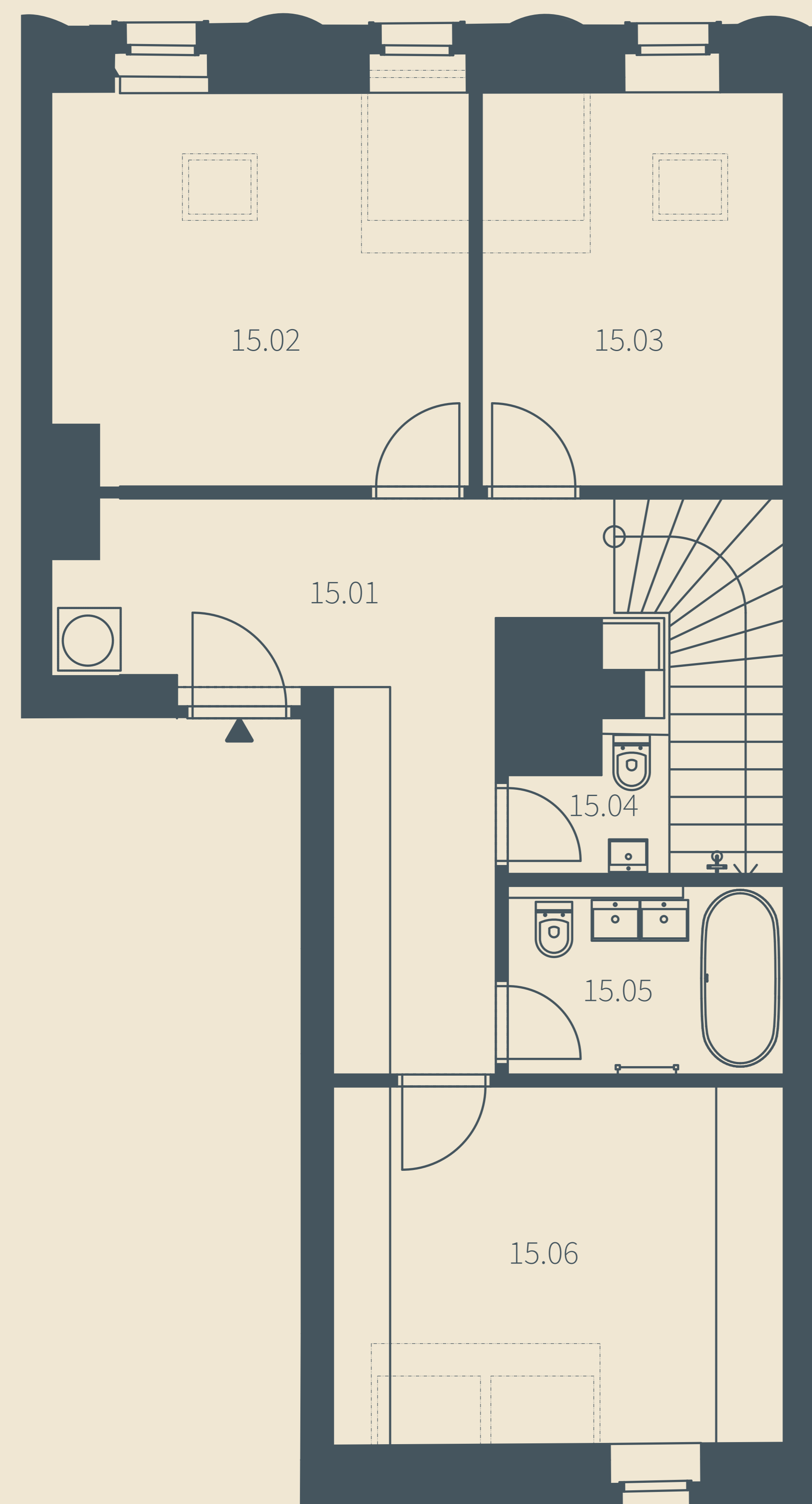
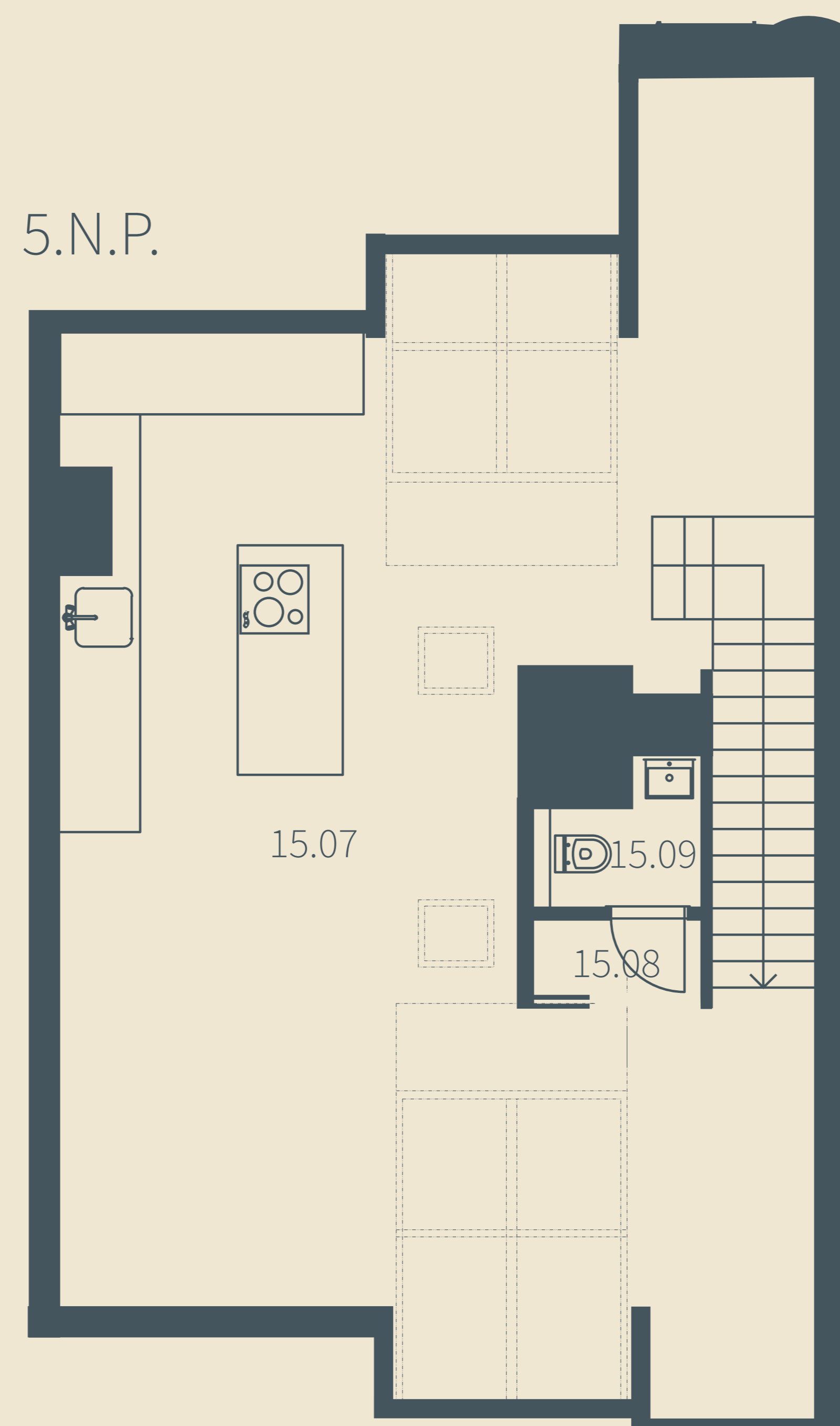


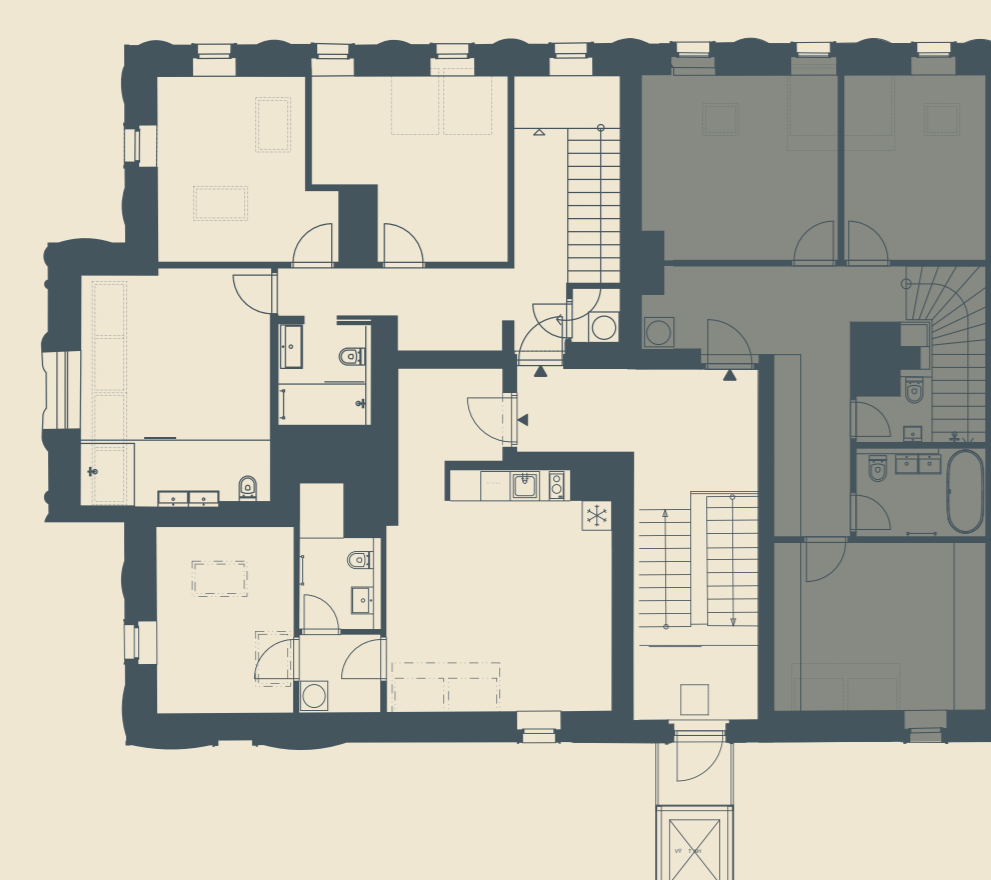
4.N.P.



5.N.P.



Číslo	Místnost	m ²
15.01	Zádveří	17,2
15.02	Ložnice	14,9
15.03	Ložnice	11,0
15.04	Tech. místnost	2,8
15.05	Koupelna	4,7
15.06	Ložnice	14,9
15.07	Obývací pokoj + KK	51,4
15.08	Komora	1,2
15.09	WC	1,6
OBYTNÁ PLOCHA		119,5



* Podlahová plocha ve smyslu nařízení vlády č.366/2013 sb., tedy půdorysná plocha všech místností domu včetně půdorysné plochy všech svislých nosných a nenosných konstrukcí uvnitř domu.

Tento dokument byl zpracován pro marketingové účely. Investor si vyhrazuje právo na změnu.