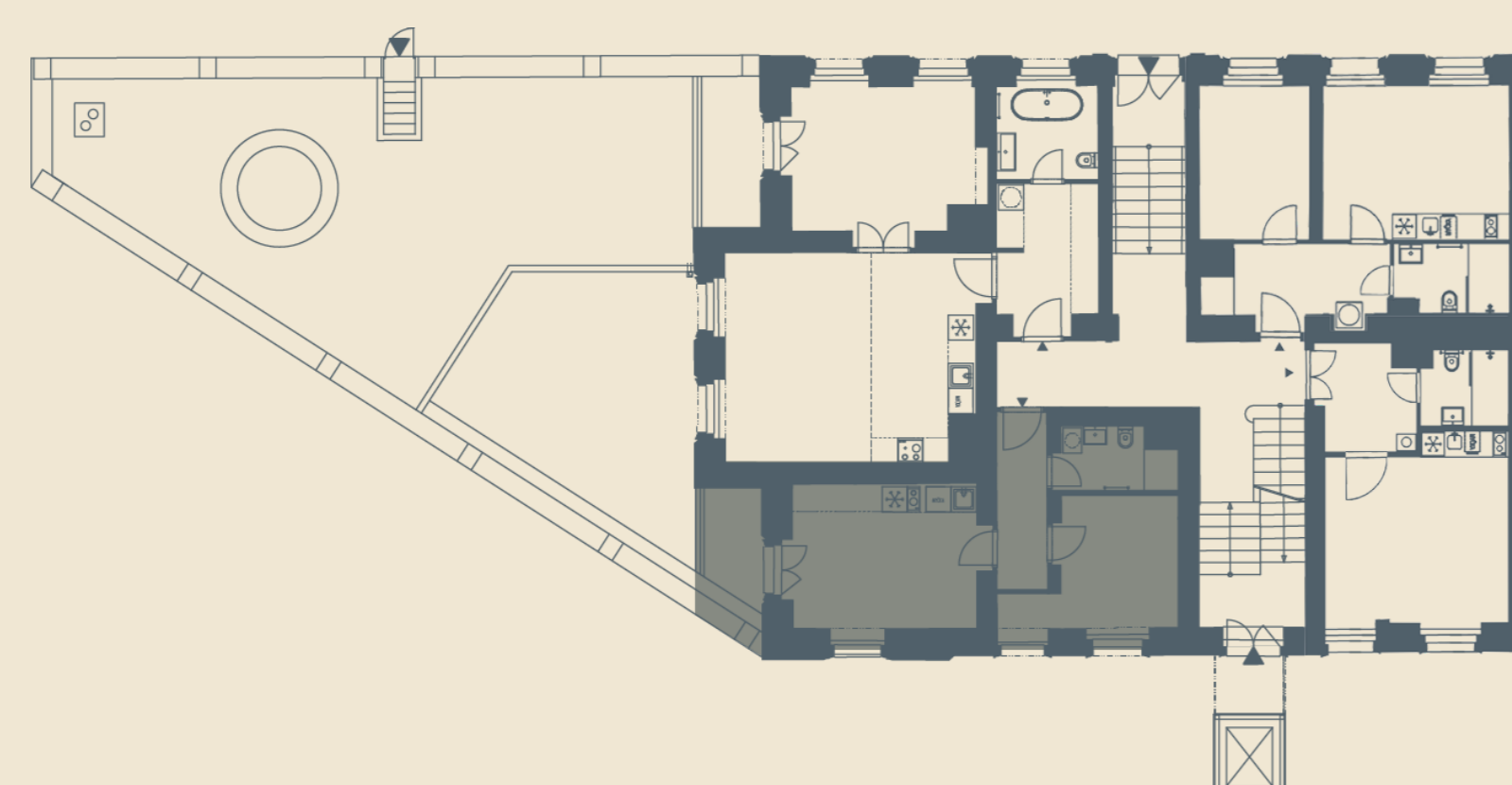


Číslo	Místnost	m ²
2.01	Zádveří	5,0
2.02	Obývací pokoj + KK	15,9
2.03	Ložnice	10,9
2.04	Koupelna	4,2
2.05	Lodžie	3,6
PODLAHOVÁ PLOCHA		39,6



* Podlahová plocha ve smyslu nařízení vlády č.366/2013 sb., tedy půdorysná plocha všech místností domu včetně půdorysné plochy všech svislých nosných a nenosných konstrukcí uvnitř domu.

Tento dokument byl zpracován pro marketingové účely. Investor si vyhrazuje právo na změnu.