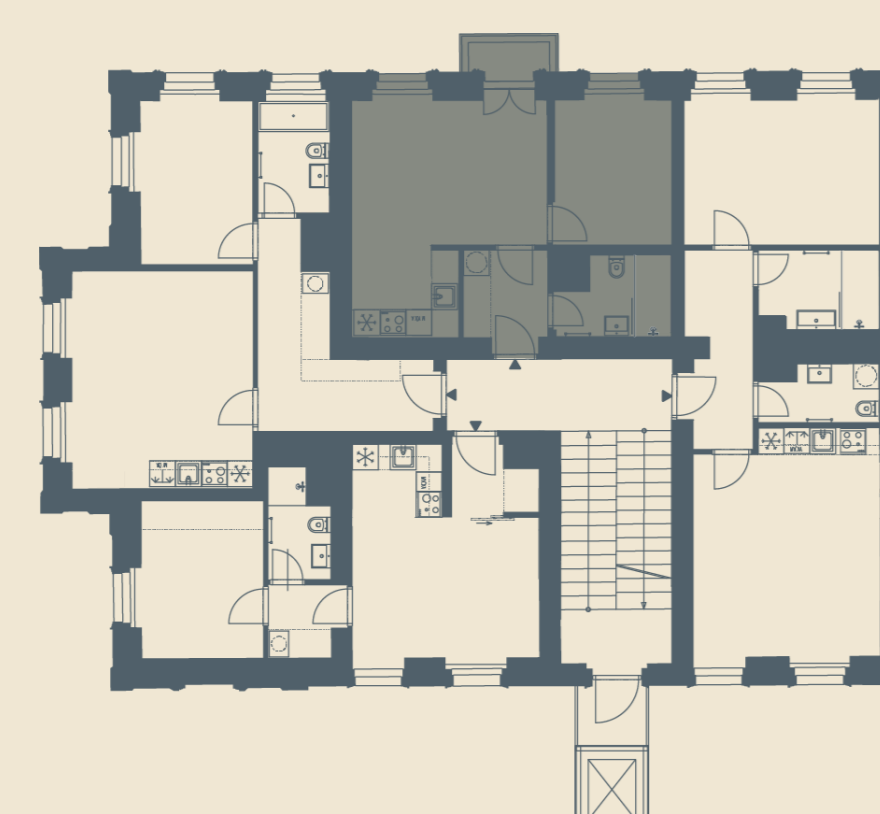


Číslo	Místnost	m <sup>2</sup>
6.01	Zádveří	4,4
6.02	Obývací pokoj + KK	21,0
6.03	Ložnice	9,4
6.04	Koupelna	4,7
6.05	Balkon	1,7
<b>PODLAHOVÁ PLOCHA</b>		<b>39,5</b>



\* Podlahová plocha ve smyslu nařízení vlády č.366/2013 sb., tedy půdorysná plocha všech místností domu včetně půdorysné plochy všech svislých nosných a nenosných konstrukcí uvnitř domu.

Tento dokument byl zpracován pro marketingové účely. Investor si vyhrazuje právo na změnu.