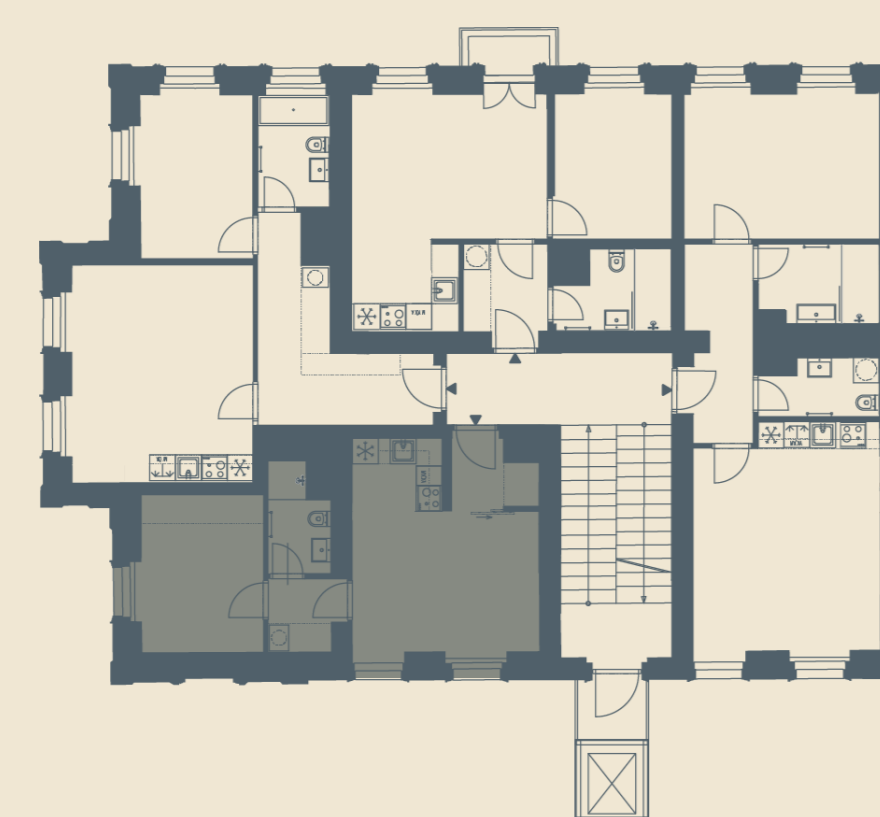


Číslo	Místnost	m ²
7.01	Zádveří	3,1
7.02	Obývací pokoj + KK	18,2
7.03	Chodba	2,9
7.04	Ložnice	10,5
7.05	Koupelna	3,3
PODLAHOVÁ PLOCHA		38,0



* Podlahová plocha ve smyslu nařízení vlády č.366/2013 sb., tedy půdorysná plocha všech místností domu včetně půdorysné plochy všech svislých nosných a nenosných konstrukcí uvnitř domu.

Tento dokument byl zpracován pro marketingové účely. Investor si vyhrazuje právo na změnu.